

УДК 336

Ллючок Є.С., магістрант,
II курсу, гр. ФБСМ-9, ФБСО
Полчанов А.Ю., д.е.н., проф.

Державний університет «Житомирська політехніка»

МОДЕЛЮВАННЯ ВПЛИВУ ЕКОНОМІЧНОГО ЗРОСТАННЯ НА РОЗВИТОК БУДІВЕЛЬНОЇ ГАЛУЗІ УКРАЇНИ ПРОТЯГОМ 2011-2023 РР.

Будівельна галузь є однією з важливих галузей вітчизняної економіки, особливо в умовах воєнного стану. Метою моделювання є виявлення кількісного впливу економічного зростання на розвиток будівельної галузі за допомогою інструментів кореляційно-регресійного аналізу.

В якості залежної змінної визначено річну зміну обсягу реалізованої продукції (товарів, послуг) підприємств, основний вид діяльності яких належить до секції «Будівництво», а в якості фактора – річну зміну обсягу реалізованої продукції (товарів, послуг) всіх підприємств України (рис. 1.)

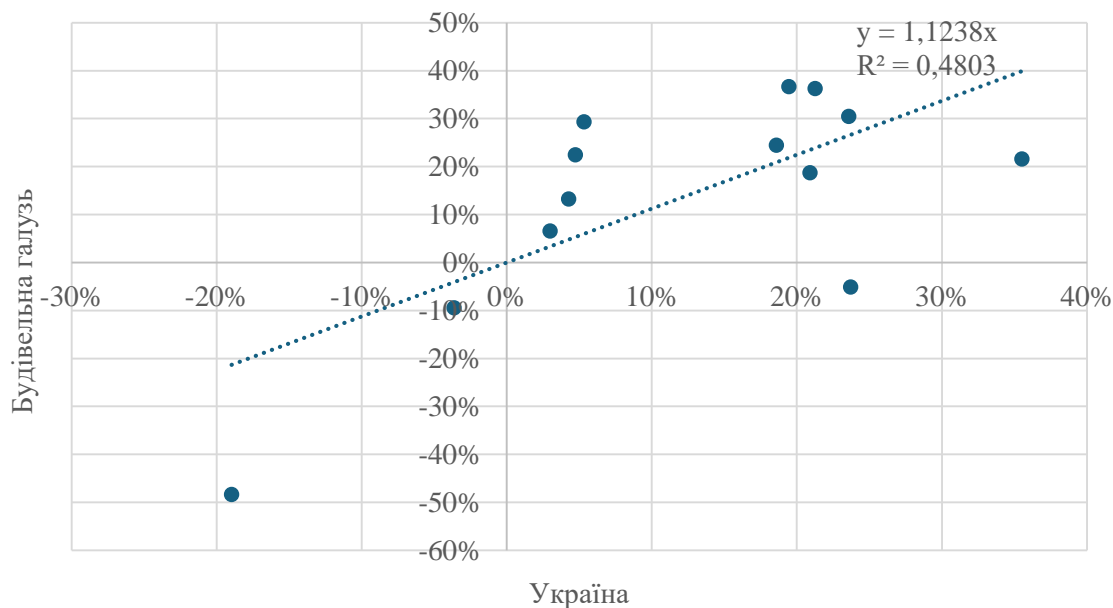


Рис. 1. Графік розсіювання значень залежної змінної та фактора

Результати ANOVA аналізу та значення параметрів моделі, наведені в таблиці 1, свідчать про те, що: Таблиця 1.

Результати моделювання						
	<i>df</i>	<i>SS</i>	<i>MS</i>	<i>F</i>	<i>Significance F</i>	
Regression	1	0,560654	0,560654	19,51782	0,001032	
Residual	12	0,344703	0,028725			
Total	13	0,905356				
	<i>Coefficients</i>	<i>Standard Error</i>	<i>t Stat</i>	<i>P-value</i>	<i>Lower 95%</i>	<i>Upper 95%</i>
X	1,123836	0,254383	4,417898	0,000839	0,569584	1,678088

– зв'язок між залежною змінною та фактором є досить міцним та позитивним, про що свідчить значення коефіцієнта кореляції у 0,79 та статистична значимість цього показника на 1 % рівні.

– 61.92% варіації зміни річного обсягу виручки підприємств галузі пояснюється зміною річного темпу виручки всіх підприємств;

– при збільшенні річного приросту виручки всіх підприємств на 1, темп виручки підприємств галузі зростає на 1,12.

Література:

1. Виговська Н. Г., Полчанов А.Ю. Моделювання впливу банківських установ на розвиток страхових компаній. Причорноморські економічні студії. 2018. №28-2. С. 97-100.

2. Офіційний сайт Державної служби статистики України. Режим доступу: https://www.ukrstat.gov.ua/operativ/menu/menu_u/sze_20.htm